



# LA COMPAGNIE DES ATELIERS

LE RANGEMENT SUR-MESURE

## GRANDES HAUTEURS

OPTIMISATION PAR LE  
SUR-MESURE

## OPTIMISER L'ESPACE

UN STUDIO  
SOUS LES TOITS

## LITS RABBATTABLES

DEUX PIÈCES EN UNE

COMPAGNIEDESATELIERS.COM

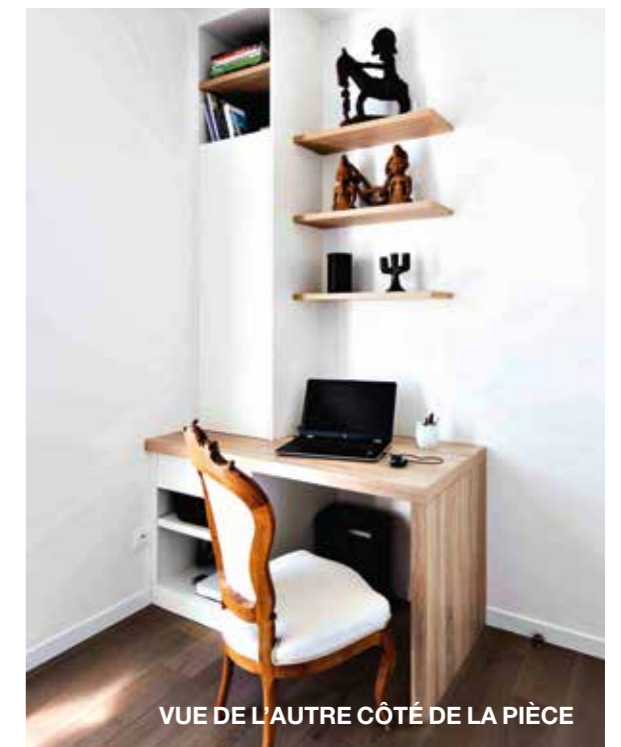


**CHAMBRE & DRESSING**

## LITS RABATTABLES DEUX PIÈCES EN UNE

Les systèmes ingénieux de lits rabattables permettent, entre autres, de transformer une chambre en une pièce de vie courante, tout en gardant un lit d'appoint avec un couchage de qualité: dressing, bureau ou autre, le jour, et chambre la nuit!

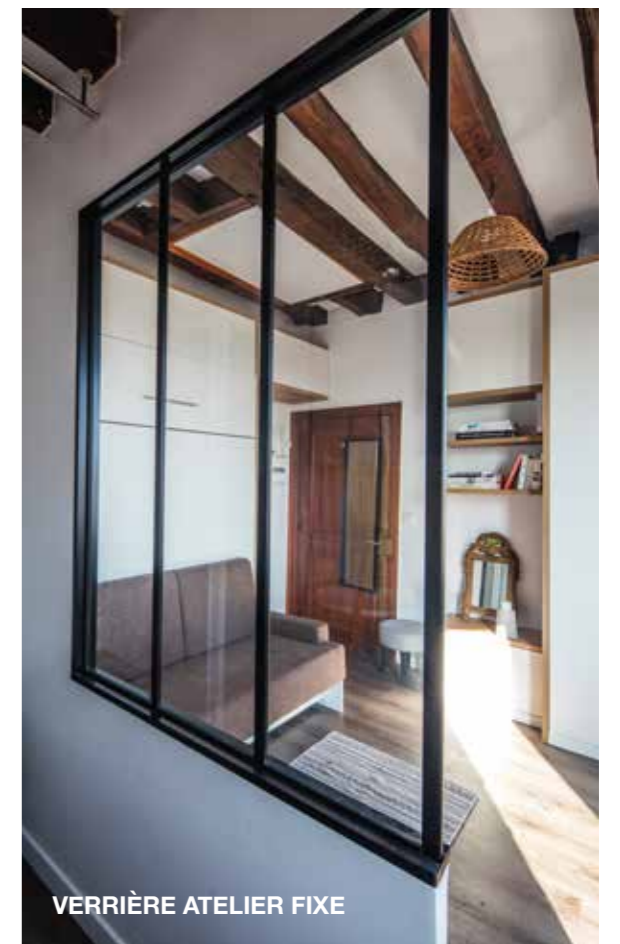
**CHAMBRE & BUREAU**



VUE DE L'AUTRE CÔTÉ DE LA PIÈCE



L'agencement sur-mesure permet de tirer profit du moindre cm<sup>2</sup> en optimisant rangements et praticité. Le nombre de cloisons est limité pour privilégier l'espace et la vue sur les toits de Paris.

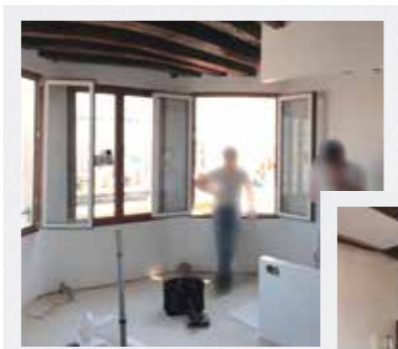


DOSSIER AVANT-APRÈS

# OPTIMISER L'ESPACE

## AMÉNAGEMENT D'UN STUDIO SOUS LES TOITS

Rénovation complète d'un studio incluant une pièce de vie avec des rangements sur-mesure, un bureau, des placards et un lit rabattable avec sofa intégré. Ainsi qu'un combiné intelligent cuisine et salle d'eau. Le tout séparé par une verrière atelier sur-mesure.



Avant, Côté fenêtres



Avant, Côté porte d'entrée

# GRANDES HAUTEURS

OPTIMISATION PAR LE SUR-MESURE



Le sur-mesure permet aussi d'optimiser les grands espaces.



# ARCHITECTES D'INTÉRIEURS

## L'AMÉNAGEMENT SUR-MESURE ET AU-DELÀ...

Nos architectes d'intérieurs, peuvent vous apporter leur regard de professionnel, **en complément du projet d'aménagement sur-mesure**. Ils interviennent alors sur **les volumes, l'organisation de l'ensemble de votre intérieur**, et pourront, si besoin, vous accompagner dans la maîtrise d'ouvrage.

### 2 NIVEAUX D'ACCOMPAGNEMENT

<p><b>AVANT-PROJET</b> Un cahier d'idées</p>	<p><b>PROJET DÉCORATION / RÉNOVATION</b> Une prestation sur-mesure</p>
<p>Fixer les lignes directrices du projet</p>	<p>Un programme d'intervention précis défini à l'issue de l'Avant-Projet</p>
<p><b>FORFAIT FIXE</b></p>	<p><b>SUR DEVIS</b></p>

## L'AVANT-PROJET C'EST QUOI ?

L'Avant-Projet est un « cahier d'idées », à prix fixe forfaitaire. Il sert de préalable pour poser les bases d'un projet de rénovation. Il contient un nombre précis d'éléments, qui alimenteront votre réflexion. Ils vous aideront à identifier vos besoins et vos attentes.



#### INCLUS DANS LE DOSSIER « AVANT PROJET »

- 1 PLANCHE DE L'EXISTANT**  
Photos du lieu avant intervention
- 2 PLANCHE « AVANT-PROJET »**  
Plan projeté à main levée des propositions, des principes d'organisation des espaces
- 3 PLANCHE « TENDANCE »**  
Pré-sélection de meubles, d'objets & de couleurs
- 4 PERSPECTIVE 3D**  
Du ou des aménagements sur-mesure étudiés parallèlement.



ARCHITECTES D'INTÉRIEURS : PLUS D'INFORMATIONS ET DE RÉALISATIONS SUR :

**COMPAGNIEDESATELIERS.COM**



FONDÉE À VANNES EN 1997, LA COMPAGNIE DES ATELIERS POSE PLUS DE 2000 AMÉNAGEMENTS/AN

**PLACARDS**  
**BIBLIOTHEQUES**  
CHAMBRES - SALLES DE BAIN  
**LITS RABATTABLES**  
BUREAUX - MEUBLES TV  
**DRESSINGS**  
**SUR-MESURE**

#### NANTES NORD

235 route de Vannes  
44 800 St Herblain  
**02 28 07 32 82**

#### NANTES SUD

329 route de Clisson  
44 230 St Sébastien  
**02 40 04 59 75**

#### VANNES

9 rue Louis Lépine  
ZA Parc-Lann  
56 000 Vannes  
**02 97 40 25 26**

#### LORIENT

6 rue G. Brassens  
ZC du Plénéno  
56 100 Lorient  
**02 97 83 55 36**

#### PARIS 8<sup>e</sup>

80 bd Malesherbes  
75 008 Paris  
**01 53 75 29 75**

#### PARIS 14<sup>e</sup>

179 avenue du Maine  
75 014 Paris  
**01 77 11 83 36**

#### RENNES

Rue du Val  
Via Route du Meuble  
35 520 Melesse  
**02 57 67 10 36**